

特許事務所にBPOという新たな軸を。

PIPBOT for firm

Pasona IP BOT



P A S O N A

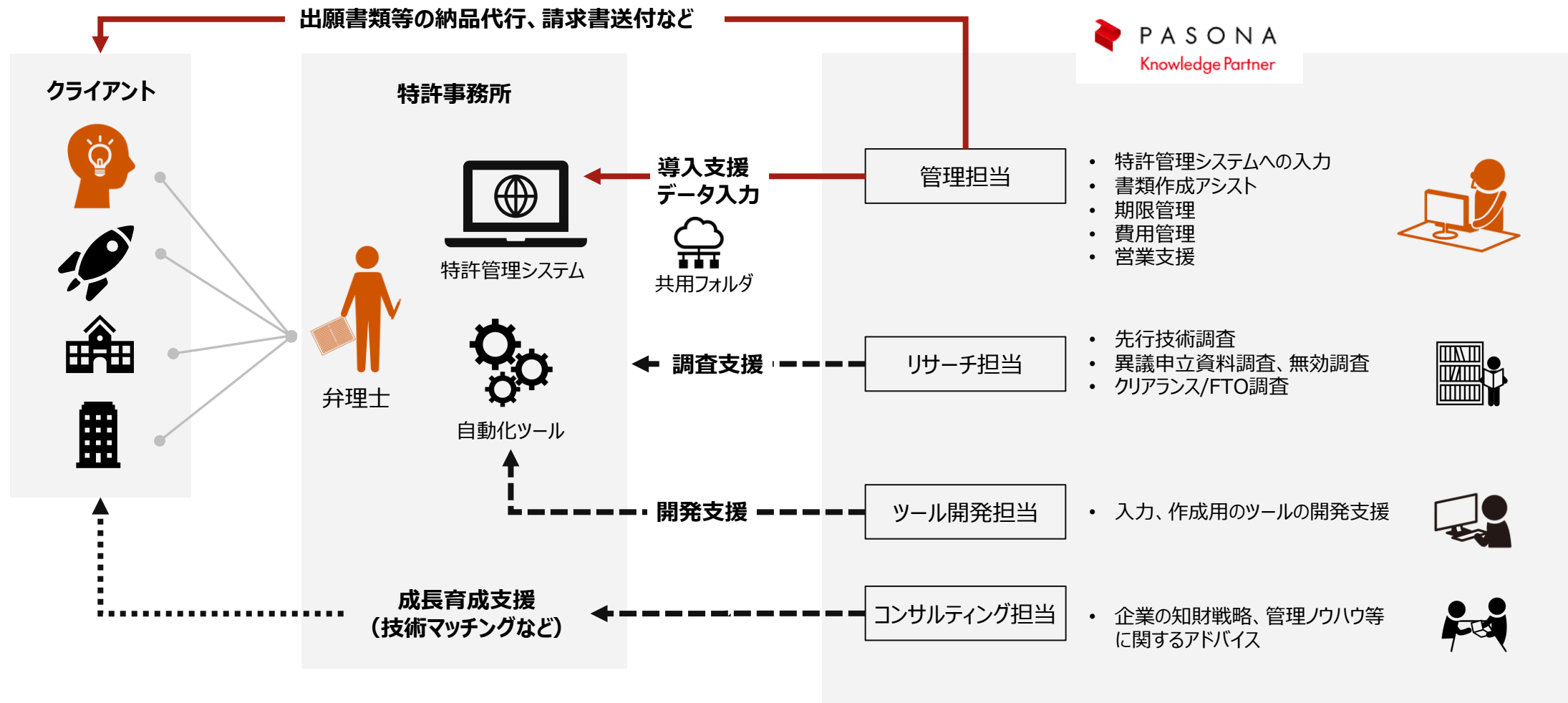
Knowledge Partner

日本企業は、知財・無形資産への投資を強化し、
知的財産権を活用することで競争力を高め、持続的な経済成長を目指しています。

しかし、スタートアップから大企業まで、事業構築のチャンスを最大化し、
持続的なイノベーションを生み出すために必要な専門人材や特許事務所の人材が不足しています。

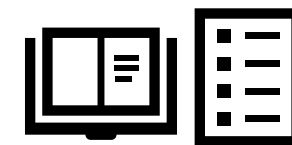
社会の問題点を解決するパソナナレッジパートナーは、
PIPBOT for firmを通じて全国の特許事務所を支援することで、
知財エコシステムの構築と日本のイノベーション創出に貢献してまいります。

クライアントの成長を支援する特許事務所のための知財管理BPOサービスです



1. 簡単

業務に必要なテンプレート、マニュアルをご提供
運用ルール、業務フローを作成しますので、簡単に始めることができます
サービス開始後は、ルール・フローに従った運用で全てをお任せいただけます



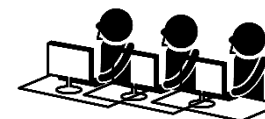
テンプレート、マニュアル



綿密な事前準備

2. 高品質

特許事務所と企業知財部の経験者が在籍
両者の観点から効率的な知財管理業務をご提案・業務を行います



企業知財部出身



特許事務所経験者

3. スピーディ

案件の進捗状況をモニタリングし
特許事務所からのお問い合わせ、ご依頼に対してタイムリーに対応いたします



タイムリーな対応

4. サービスが豊富

BPO以外のオプションサービスを活用し、貴所サービスの幅を広げることができます
【各種調査】先行技術調査、異議申立資料調査、無効調査、クリアランス/FTO調査
【知財戦略アドバイス】クライアント向けのポートフォリオ構築支援等



各種調査



知財戦略アドバイス

5. 柔軟な対応

弁理士1名の事務所から、規模に応じて柔軟な対応をいたします



あらゆる規模の事務所に対応



人件費を**抑**えられる

事務スタッフを雇わずにBPOで事務作業を外注 ▶ 金額が抑えられる



教育が**不要**

特許事務所及び企業知財部経験者が在籍 ▶ 知財業務に精通しているため、教育が不要です



本業の時間が**増**える

事務作業時間を最大90%削減 ▶ 弁理士にしかできない本業に注力することができます



提供サービスが**増**える

調査や知財戦略アドバイスのサービスも提供 ▶ クライアントの要望を幅広くカバー



案件数が**増**える

削減した時間を、営業活動へ ▶ 案件数を増やすことができます

こんな方にお勧め



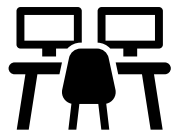
知財管理（事務作業）を**安定的に継続したい**弁理士・事務所



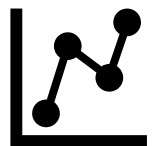
クライアントに対して**より時間を活用したい**弁理士・事務所



独立したての弁理士・事務所

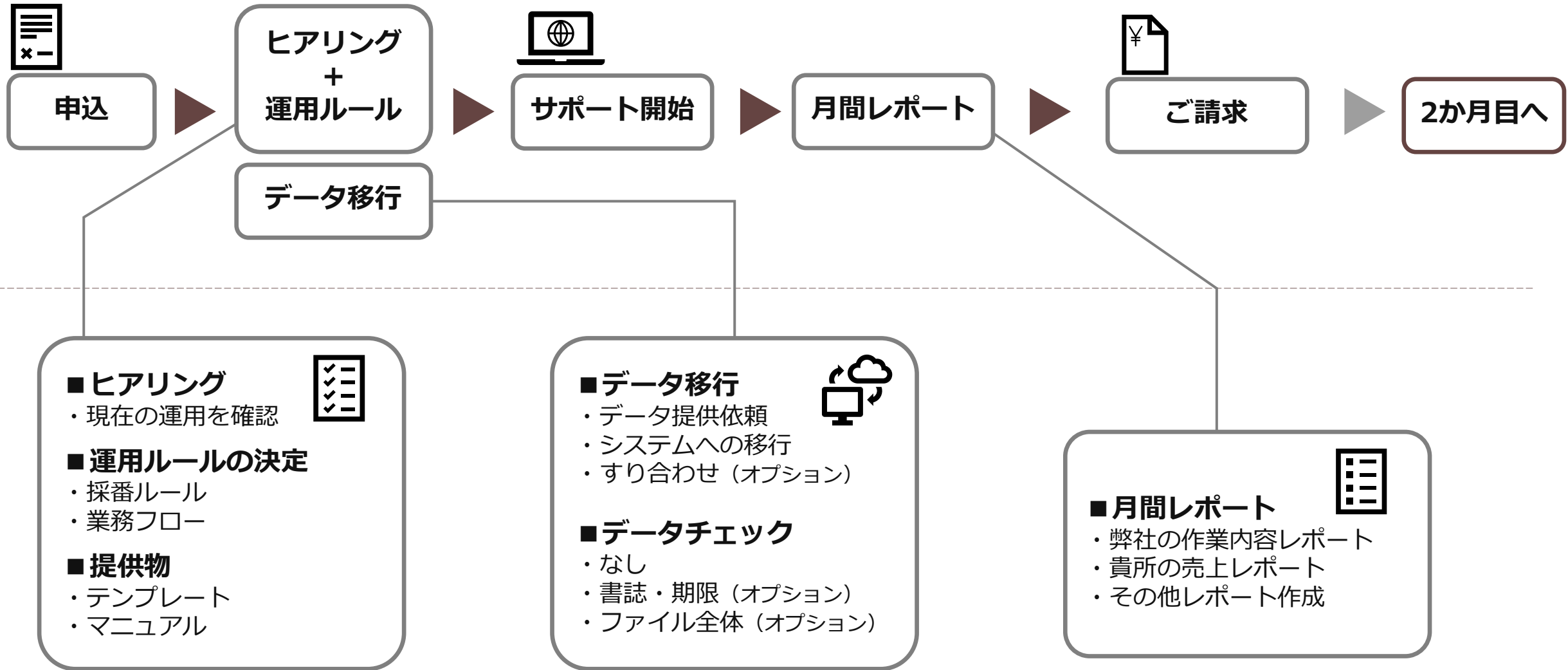


リソース不足で悩んでいる弁理士・事務所



業務効率化を図りたい（運用ルールを見直したい）弁理士・事務所

申込からサービス提供までの流れ



サポート内容・料金

1. 導入費

1-1: 業務立ち上げ時のコンサル

- ・使用ツールの提案
- ・ルール決定（案件管理番号等）
- ・フォーマットの提供
- ・業務フロー作成
- ・セキュリティ観点の助言

1-2: データ移行

2. ランニング

●案件管理

- ・案件化前の管理（営業フォロー）
- ・DB入力（書誌情報等）
- ・期限管理（リマインダー）
- ・包袋管理（電子ファイルを指定フォルダへ格納）
- ・手続完了報告（納品）
- ・年金管理の移管

●費用管理

- ・入出金管理
- ・請求書の作成・送付
- ・未入金請求書リマインダー（1回のみ）
- ・未払いの請求書リマインダー

1-1. 業務立ち上げ時

| | 弊社指定の特許管理システム | Excel 他社管理システム |
|------------------------|---------------|-------------------|
| 導入コンサルのみ | 100,000円～ | 150,000円～ |
| 導入コンサル BPOサービス(2か月) | 150,000円～ | 要ご相談 |

1-2. データ移行（注：弊社指定の特許管理システム以外の場合は、要ご相談）

| 基本料 | | 通信費 | |
|-----------------|-----------|--------|----------|
| 350件毎 | 30,000円～ | チェックなし | 無料 |
| データ擦り合わせ | | 書誌・期限 | 30,000円～ |
| Excel 他社システム | 150,000円～ | ファイル全体 | 実費 |

2. ランニング（注：弊社指定の特許管理システム以外の場合は、要ご相談）

| 最初の1年間 | |
|--------|--|
| 月額 | 49,000円～ ※弊社指定の特許管理システム利用料込 ※包袋ファイル容量1GB毎に+2,500円/月 |

2年目～は前年の出願件数で金額を決定【特許】2P/件 【意匠】1P/件 【商標】0.5P/件

| ポイント数 | 2年目以降の月額 |
|-------|----------|
| 1～39 | 49,000円～ |
| 40～79 | 86,000円～ |

- 例）
- ・1年目の特許出願が15件/商標9件の場合 ▷ 39ポイント
▶2年目以降の月額49,000円
 - ・1年目の特許出願が20件/商標20件の場合 ▷ 50ポイント
▶2年目以降の月額86,000円



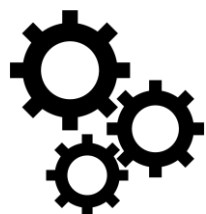
■ 各種調査

- ・ 先行技術調査
- ・ 異議申立資料調査
- ・ 無効調査
- ・ クリアランス/FTO調査



■ 知財戦略コンサルサポート

- ・ 知財活用戦略
- ・ 知財保護戦略
- ・ ポートフォリオ戦略
- ・ ライセンス戦略



■ ツール開発

- ・ 自動入力ツール
- ・ 帳票自動作成ツール etc.

詳細は、お気軽にお問い合わせください

pipbot_f@pasona-kp.co.jp